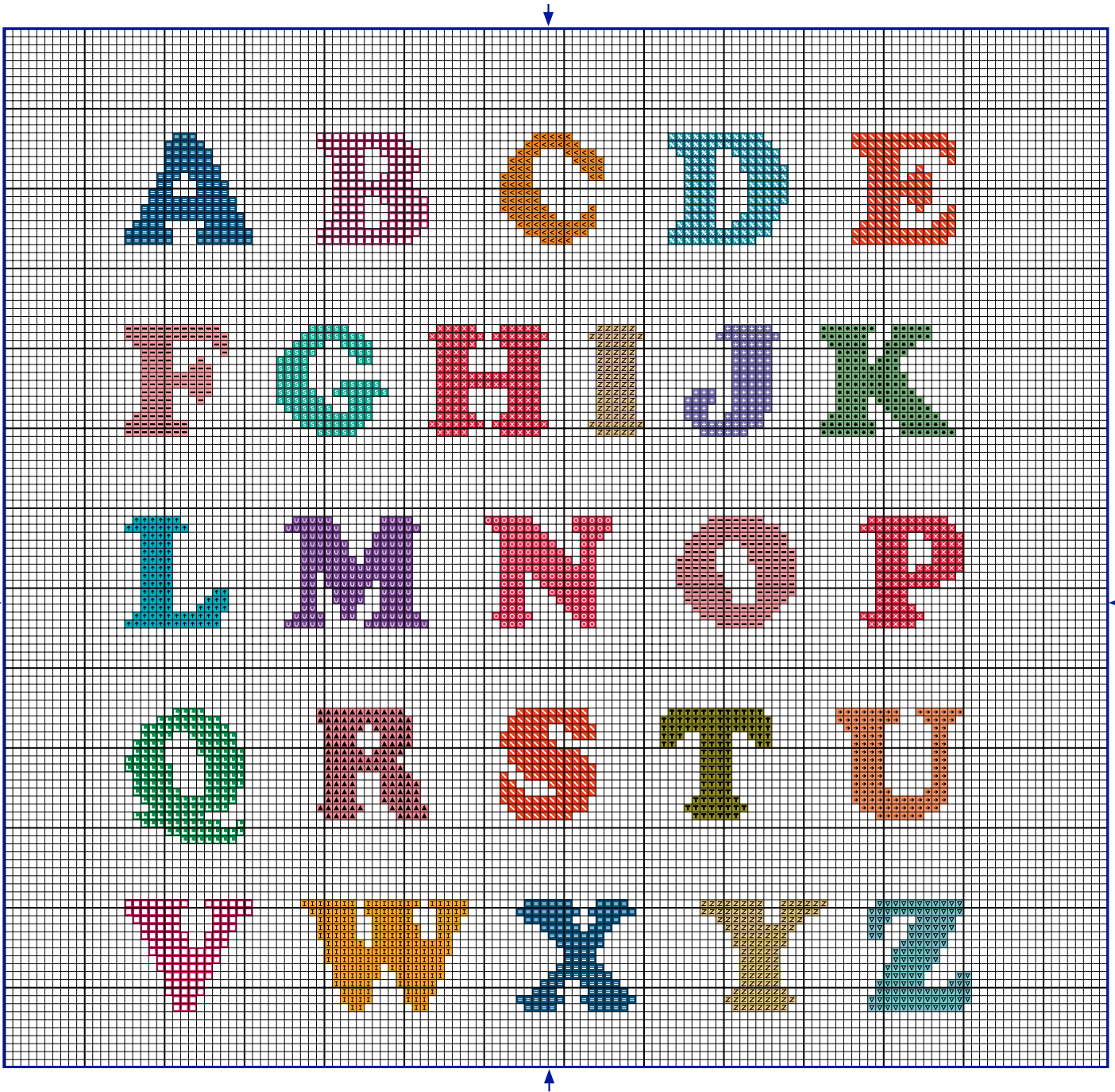


BRIGHT ALPHABET CROSS STITCH ALPHABET COLORÉ POINT DE CROIX

COLOURED CROSS STITCH CHART
DIAGRAMME POINT DE CROIX EN COULEURS

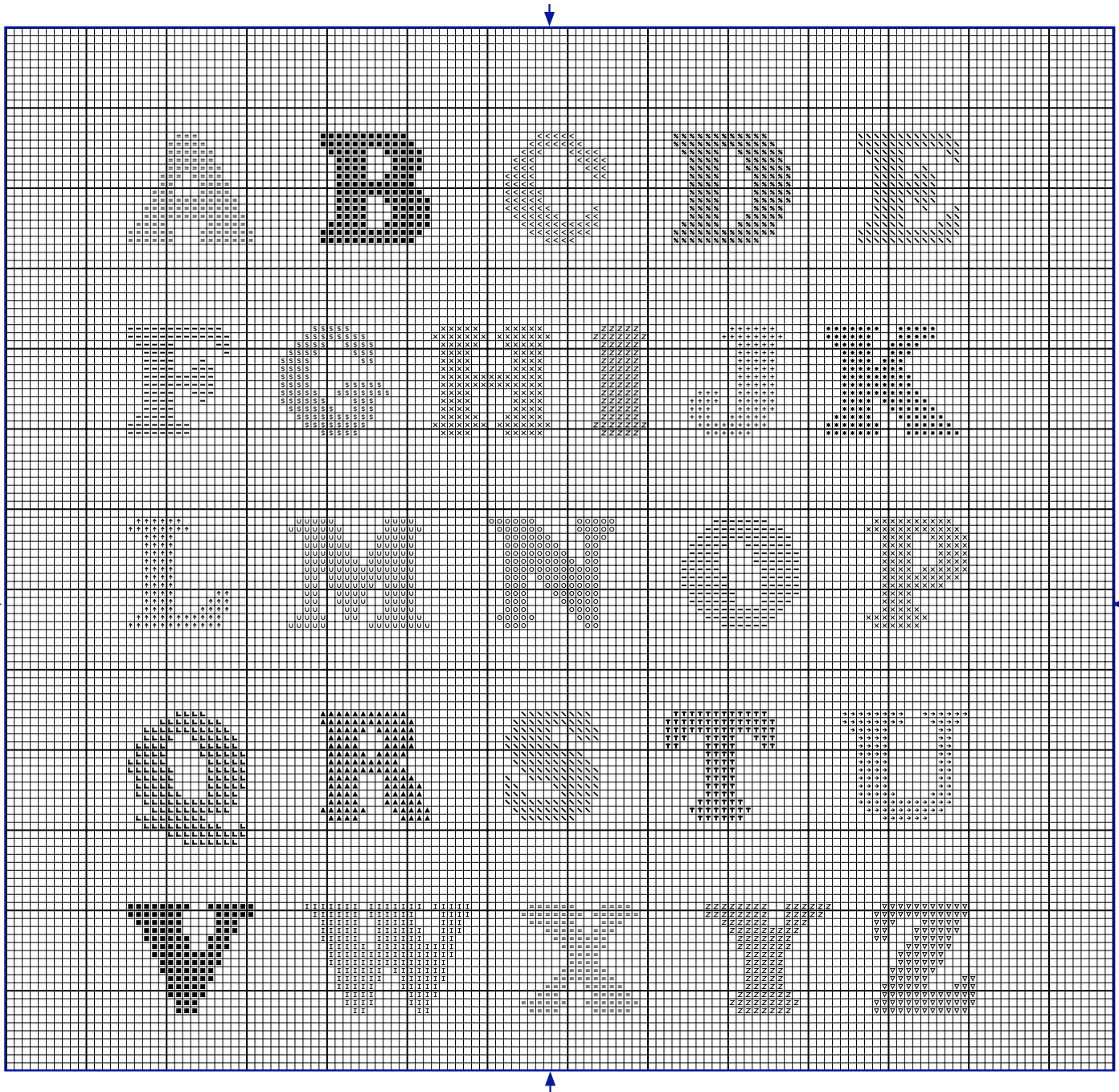


© 2019 / ALL RIGHTS RESERVED WORLDWIDE

DMC LIBRARY - BIBLIOTHÈQUE DMC

BRIGHT ALPHABET CROSS STITCH ALPHABET COLORÉ POINT DE CROIX

CROSS STITCH CHART - DIAGRAMME PONT DE CROIX



BRIGHT ALPHABET CROSS STITCH

ALPHABET COLORÉ POINT DE CROIX

GETTING STARTED - COMMENCER

TOOL KIT / FOURNITURES

DMC MOULINÉ SPECIAL EMBROIDERY THREAD 117MC / FILS MOULINÉ SPÉCIAL DMC
CROSS STITCH FABRIC / AIDA / TOILE AIDA
CROSS STITCH NEEDLE / AIGUILLE
EMBROIDERY HOOP (OPTIONAL) / TAMBOUR (OPTIONNEL)
SCISSORS / CISEAUX

DESIGN SIZE / DIMENSIONS DESSIN
25 x 25 CM / 9.9 X 9.9 "

THE SIZE OF YOUR DESIGN DEPENDS ON THE CROSS STITCH FABRIC YOU CHOOSE. THE HIGHER THE FABRIC'S "COUNT" (IE NUMBER OF CROSS STITCHES PER INCH), THE SMALLER THE STITCHES AND THEREFORE YOUR DESIGN. WE RECOMMEND BEGINNERS START WITH 14 COUNT AIDA (THE MOST COMMON CROSS STITCH FABRIC), WHICH IS WHAT WE HAVE BASED OUR DESIGN SIZE ON.

LA TAILLE DE VOTRE DESSIN DÉPEND DE LA TOILE POINT DE CROIX QUE VOUS CHOISISSEZ.

PLUS LE NOMBRE DE POINT DE CROIX PAR CENTIMÈTRE EST ÉLEVÉ, PLUS LES POINTS ET LA BRODERIE SERONT PETITS. NOUS RECOMMANDONS AUX DÉBUTANTS DE COMMENCER EN UTILISANT UNE TOILE AIDA 5,5 PTS/CM (LA TOILE DE POINT DE CROIX LA PLUS UTILISÉE), SUR LAQUELLE NOUS AVONS BASÉ NOTRE DESSIN.

BRIGHT ALPHABET CROSS STITCH

ALPHABET COLORÉ POINT DE CROIX

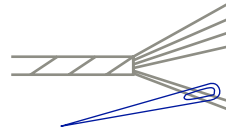
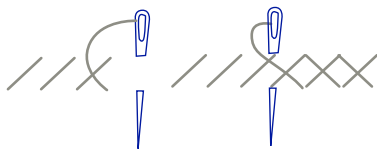
GETTING STARTED - COMMENCER

STITCHES AND COLOURS YOU'LL USE

LÉGENDE : POINTS ET COULEURS

CROSS STITCH

POINT DE CROIX



Use 2 strands - Utiliser 2 brins

MOULINÉ SPECIAL EMBROIDERY THREAD / FILS MOULINÉ SPÉCIAL

SYMBOL SYMBOLE	COLOUR COULEUR	N° SKEINS* N° D'ÉCHEVETTES*	SYMBOL SYMBOLE	COLOUR COULEUR	N° SKEINS* N° D'ÉCHEVETTES*	SYMBOL SYMBOLE	COLOUR COULEUR	N° SKEINS* N° D'ÉCHEVETTES*
		3842			666			911
		601			677			3326
		742			155			166
		807			164			3825
		947			3846			725
		761			3837			3761
		958			3705			

* Based on stitching with the number of strands shown above, onto 14 count Aida. / * Basé sur le nombre de brins préconisé au-dessus, sur une toile Aida 5,5 pts/cm.